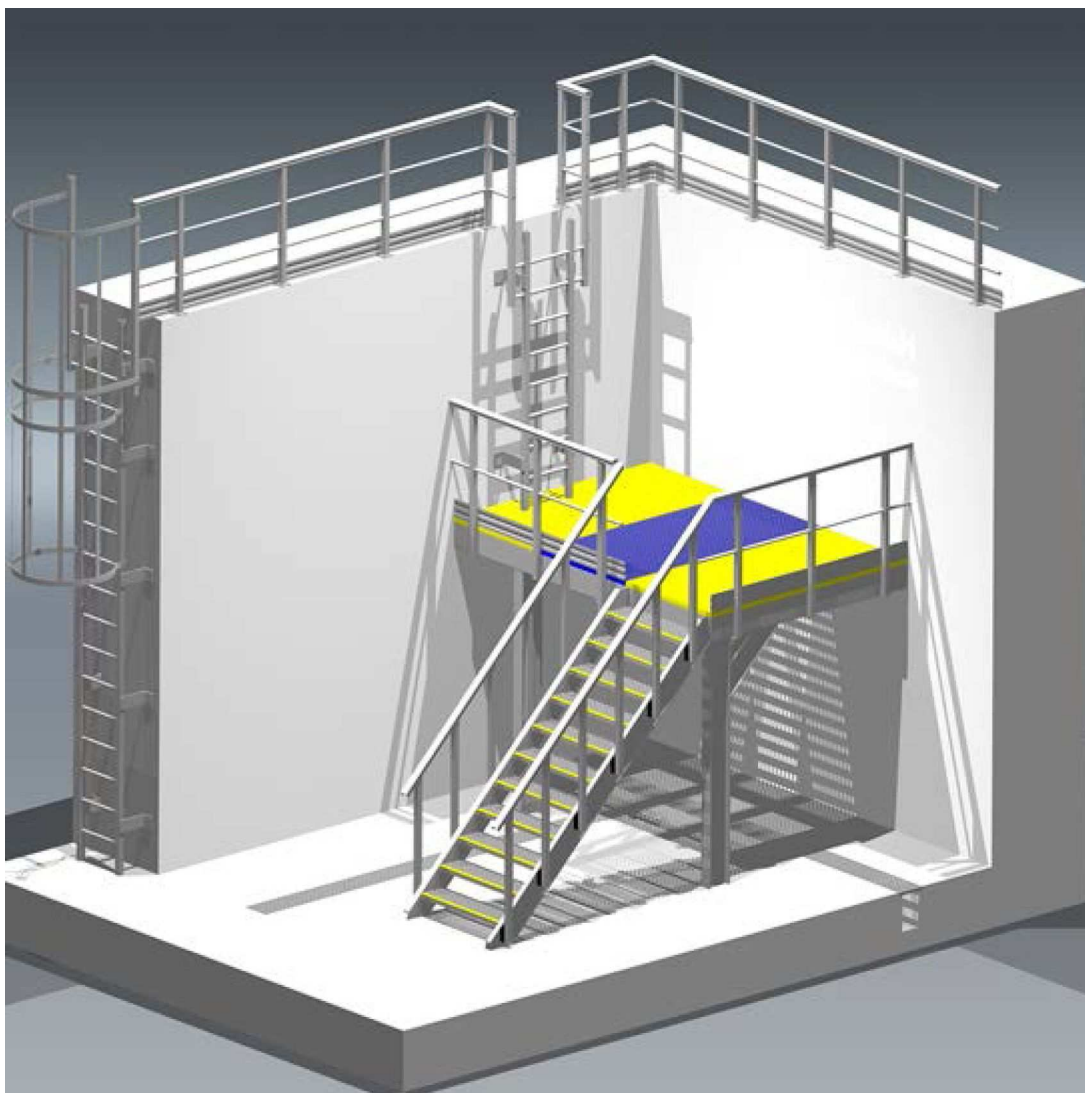


# GRP KORLÁTOK

**OMEGA PROFIL 65 x 50**

**OSZLOP zárt szelvény 50x50x4**

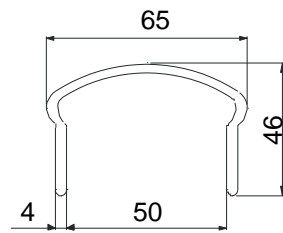
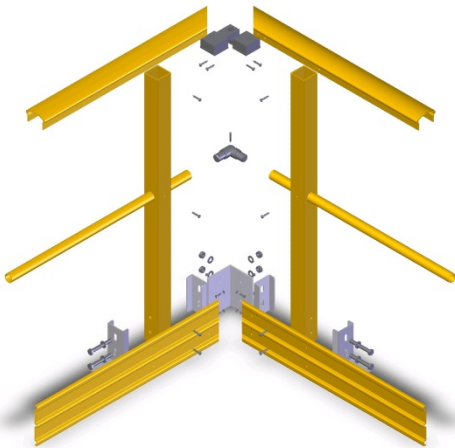
**KÖTŐELEMMEK**



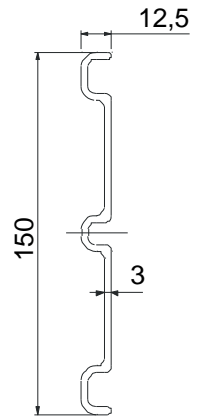




# GRP-KORLÁT



Omega profil



Bokaléc

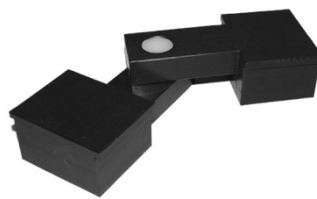
## GRP profilok:

### Oszlop:

GRP zárt szelvény 50x50x4

### Térdcső közepén:

GRP csőr 32x26



korlát összekötő elem vízszintes



korlát összekötő elem függőleges



Korlát lefogató talp



Térdcső összekötő



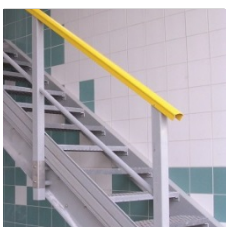
zárókupak



rögzítő elemek

## ÖSSZESZERELÉS:

Minden.korlátelem egyszerűen rögzíthető egymáshoz: csavarkötéssel, szegecskötéssel vagy csapolva



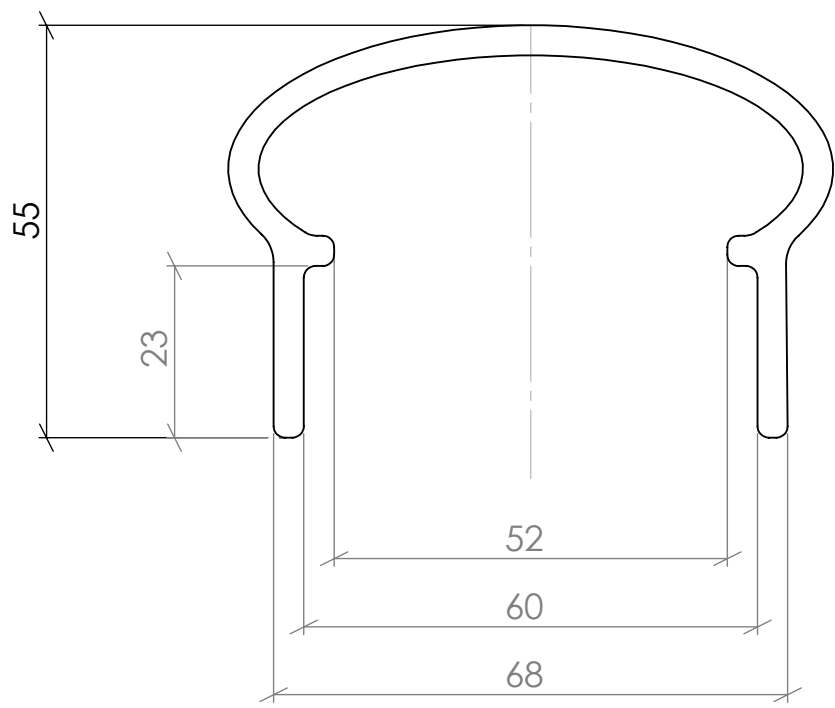
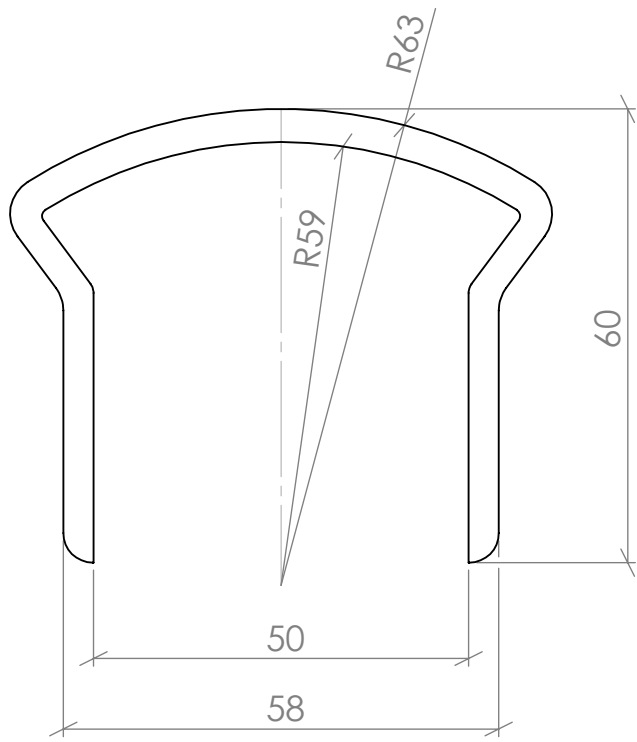
A

B

C

D

E



Alle Dimensionen in Millimeter  
 Oberfläche:  
 Toleranzen:  
 Linear:  
 Angular:



FCT Fiber Concept GmbH  
 Donnersbergweg 1  
 67059 Ludwigshafen  
 Tel: ++49-621-400465-00  
 Fax: ++49-621-400465-29

Zeichnung nicht skalieren		Revision	00
Kunde:		Auftragsnummer:	

Name	Kürzel	Datum			
GEZ.	Blaha	TB	01.06.11		
GEPR.					
FREIG.					
MFG					
Q.A					

Titel:		<b>Handlauf Omega</b>	
Zchnng.Nr.			
HL50/60-11		A4	
Gewicht:		Maßstab: 1:1	
		Blatt 1 von 1	

Werkstoff:  
 GF-UP  
 GF-VE  
 GF-PF

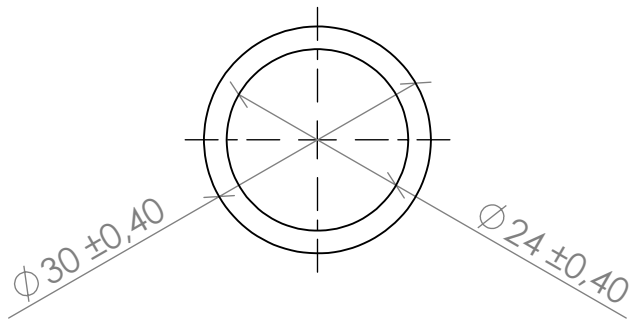
A

B

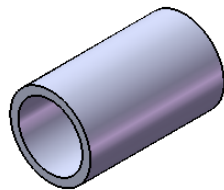
C

D

E



Querschnittseigenschaften von Rohr 30x24,4  
 Fläche = 254.47 Millimeter<sup>2</sup>  
 Schwerpunkt relativ zum Ursprung des Ausgabekoordinatensystems: ( Millimeter )  
 X = 528.68  
 Y = 876.69  
 Z = 50.00  
 Trägheitsmomente der Fläche am Schwerpunkt: ( Millimeter <sup>4</sup> )  
 Lxx = 23474.77 Lxy = 0.00 Lxz = 0.00  
 Lyx = 0.00 Lyy = 23474.77 Lyz = 0.00  
 Lzx = 0.00 Lzy = 0.00 Lzz = 46949.53  
 Polares Trägheitsmoment der Fläche am Schwerpunkt = 46949.53 Millimeter <sup>4</sup>  
 Winkel zwischen den Hauptachsen und Teilachsen = 0.00 Grad  
 Hauptträgheitsmomente der Fläche am Schwerpunkt: ( Millimeter <sup>4</sup> )  
 Ix = 23474.77  
 Iy = 23474.77  
 Trägheitsmomente der Fläche am Ausgabe-Koordinatensystem: ( Millimeter <sup>4</sup> )  
 LXX = 71147255.13 LXY = 117942747.16 LXZ = 6726588.59  
 LYX = 117942747.16 LYY = 195604917.94 LYZ = 11154529.94  
 LZX = 6726588.59 LZY = 11154529.94 LZZ = 683122.04



Alle Dimensionen in Millimeter  
 Oberfläche:  
 Toleranzen:  
 Linear:  
 Angular:



FCT Fiber Concept GmbH  
 Kloppenheimer Str.28  
 68239 Mannheim  
 Tel: ++49-621-400465-00  
 Fax: ++49-621-400465-29

Zeichnung nicht skalieren

Revision 00

Kunde:

Auftragsnummer:

Titel:

**R30x24**  
**EN13706-OGV-IFU-E23**

F

Name	Kürzel	Datum			
GEZ.	BlaHa	TB	01.06.11		
GEPR.					
FREIG.					
MFG					
Q.A				Werkstoff:	GF-UP GF-VE GF-PF
				Gewicht:	

Zchnng.Nr.

**Rohr 30x24**

A4

Maßstab:1:1

Blatt 1 von 1

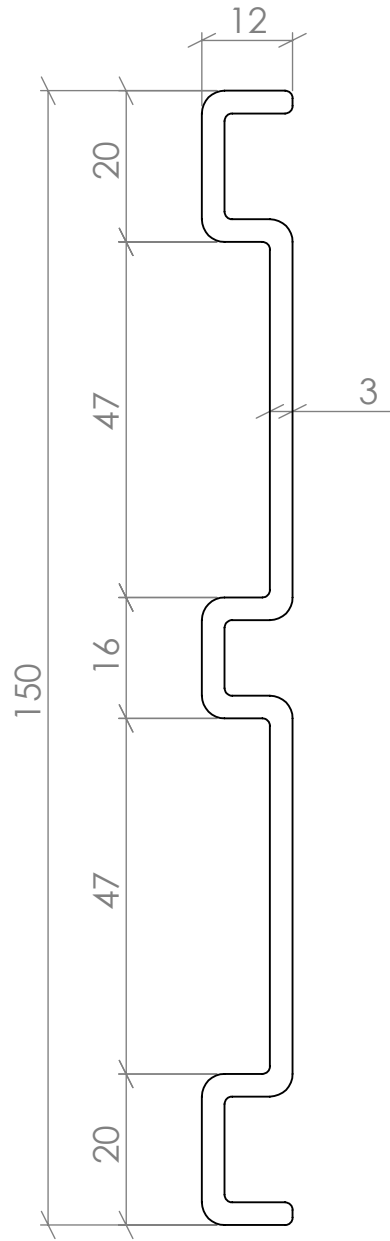
A

B

C

D

E



Alle Dimensionen in Millimeter  
 Oberfläche:  
 Toleranzen:  
 Linear:  
 Angular:



FCT Fiber Concept GmbH  
 Donnersbergweg 1  
 67059 Ludwigshafen  
 Tel: ++49-621-400465-00  
 Fax: ++49-621-400465-29

Zeichnung nicht skalieren Revision 00

Kunde: Auftragsnummer:

Name	Kürzel	Datum	Werkstoff:
GEZ. Blaha	TB	01.06.11	GF-UP GF-VE GF-PF
GEPR.			
FREIG.			
MFG			
Q.A			
			Gewicht:

<h1 style="text-align: center;">Fussleiste</h1>	
<p>Maßstab: 1:1</p>	<p>Blatt 1 von 1</p>

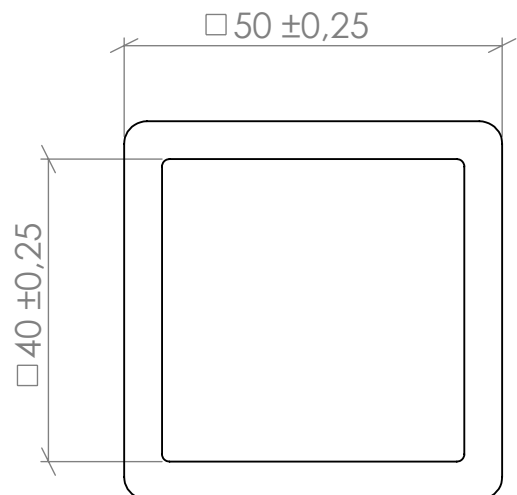
A

B

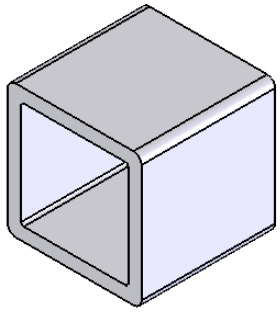
C

D

E



Querschnitseigenschaften von Quadratrohr 50x50x5  
 Fläche = 893.13 Millimeter<sup>2</sup>  
 Schwerpunkt relativ zum Ursprung des Ausgabekoordinatensystems: ( Millimeter )  
 X = 25.00  
 Y = 25.00  
 Z = 50.00  
 Trägheitsmomente der Fläche am Schwerpunkt: ( Millimeter <sup>4</sup> )  
 Lxx = 303260.16 Lxy = 0.00 Lxz = 0.00  
 Lyx = 0.00 Lyy = 303260.16 Lyz = 0.00  
 Lzx = 0.00 Lzy = 0.00 Lzz = 606520.32  
 Polares Trägheitsmoment der Fläche am Schwerpunkt = 606520.32 Millimeter <sup>4</sup> 4  
 Winkel zwischen den Hauptachsen und Teilachsen = 0.00 Grad  
 Hauptträgheitsmomente der Fläche am Schwerpunkt: ( Millimeter <sup>4</sup> )  
 Ix = 303260.16  
 Iy = 303260.16  
 Trägheitsmomente der Fläche am Ausgabe-Koordinatensystem: ( Millimeter <sup>4</sup> )  
 LXX = 861468.12 LXY = 558207.96 LXZ = 1116415.93  
 LYX = 558207.96 LYY = 861468.12 LYZ = 1116415.93  
 LZX = 1116415.93 LZY = 1116415.93 LZZ = 2839352.18



Alle Dimensionen in Millimeter Oberfläche: Toleranzen: Linear: Angular:				FCT Fiber Concept GmbH Kloppenheimer Str.28 68239 Mannheim Tel: ++49-621-400465-00 Fax: ++49-621-400465-29		Zeichnung nicht skalieren		Revision 00																	
				Kunde:		Auftragsnummer:																			
<table border="1"> <thead> <tr> <th>Name</th> <th>Kürzel</th> <th>Datum</th> </tr> </thead> <tbody> <tr> <td>GEZ. Blaha</td> <td>TB</td> <td>01.06.11</td> </tr> <tr> <td>GEPR.</td> <td></td> <td></td> </tr> <tr> <td>FREIG.</td> <td></td> <td></td> </tr> <tr> <td>MFG</td> <td></td> <td></td> </tr> <tr> <td>Q.A</td> <td></td> <td></td> </tr> </tbody> </table>		Name	Kürzel	Datum	GEZ. Blaha	TB	01.06.11	GEPR.			FREIG.			MFG			Q.A			Werkstoff: GF-UP GF-VE GF-PF		Titel: <h1 style="text-align: center;">QR50/5</h1> <h2 style="text-align: center;">EN13706-BGV-IFU-E23</h2>			
Name	Kürzel	Datum																							
GEZ. Blaha	TB	01.06.11																							
GEPR.																									
FREIG.																									
MFG																									
Q.A																									
		Gewicht:		Maßstab: 1:1		Zchnng.Nr. <h1 style="text-align: center;">QR50x50x5</h1>		A4																	
				Blatt 1 von 1																					

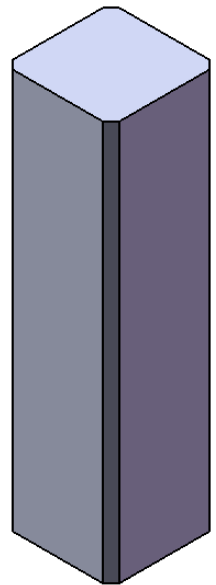
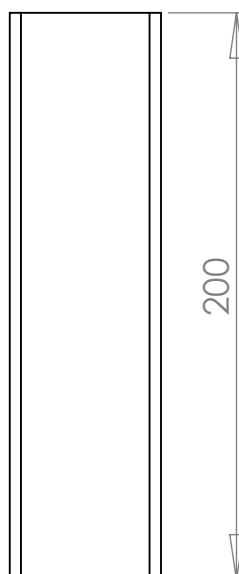
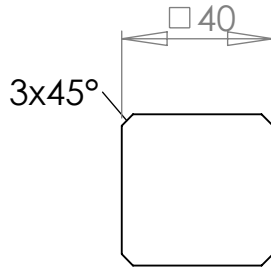
A

B

C

D

E



**FiberConcept**<sup>®</sup>

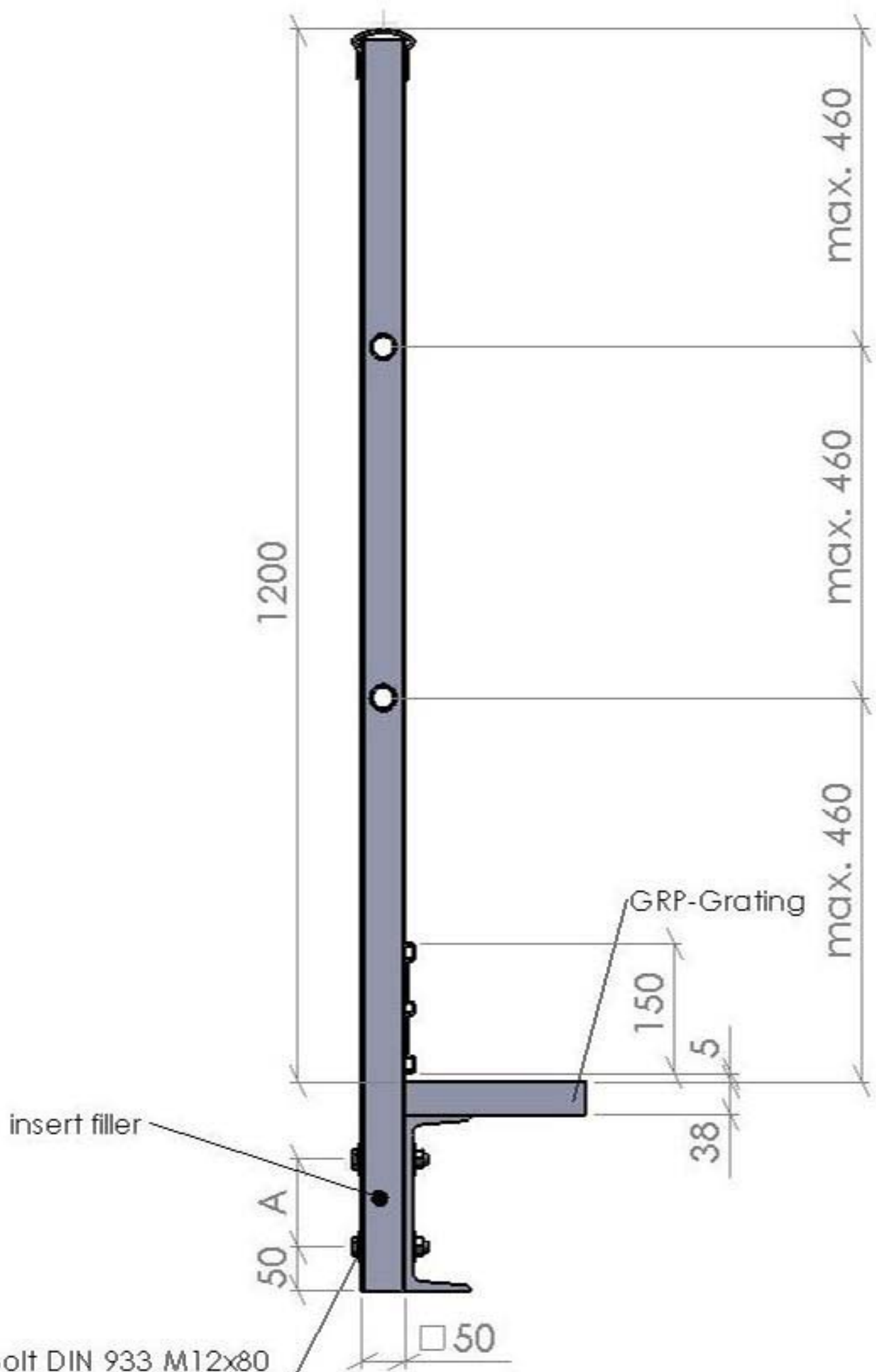

Alle Dimensionen in Millimeter  
 Oberfläche:  
 Toleranzen:  
 Linear:  
 Angular:  
 FCT GmbH  
 Donnersbergweg 1  
 67059 Lu-hafen  
 Tel ++49-(0)621-40046500  
 Fax ++49-(0)621-40046529

**Pfostenfüller  
 QR 50x4,8**

Zeichnung nicht skalieren REVISION  
**FC-G-0711-102**

GEZ.	NAME	Kürzel	Datum	Titel:
	Blaha	TB		





- 1xBolt DIN 933 M12x80
- 2xWasher DIN 9021 12
- 1xNut DIN 9834 M12

